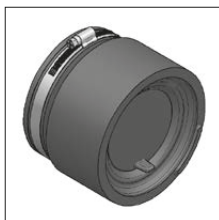


Złączka przejściowa SIMA-CON



SIMA-CON

03

Specyfikacja:

Zakres stosowania: Dla połączenia rur z PE i HT wg DIN 19535 i wszystkich rur DIN 19560 z instalacjami SML wg DIN 19522


Wymiar nominalny: DN 50 do 125
 Zakres średnic-Ø: 40 do 125 mm
 Ciśnienie wody: sprawdzone do 0,5 bar
 EPDM spełnia wymagania: DIN 4060 der EN 877
 DIN 19 522

Dane techniczne:

Materiał opaski gumowej: EPDM
 Odporność temperaturowa: - 35 °C do + 100 °C

Materiał opaski ściągającej: stal nierdzewna
 Norma: 1,4016
 Śruba: sześciokątna, krzyżakowa, SW7
 Moment dokręcania: 2 Nm

Nazwa	Wymiar nominalny rury SML [DN]	Rura przyłączenia średnica zew.-Ø [mm]	Wsunięcie [mm]	Całkowita wysokość [mm]	Masa [kg/szt.]	Ilość w opak. [szt.]	Nr katalogowy
SIMA-CON	50	40–56	42	63	0,138	50	4475050
SIMA-CON	70	56–75	55	77	0,180	50	4475070
SIMA-CON	80	75–90	60	83	0,215	20	4475080
SIMA-CON	100	104–110	65	95	0,350	20	4475100
SIMA-CON	125	125	75	103	0,430	10	4475125

 Instrukcja montażowa – patrz rozdział 15